



Jeugdzorg Emmaüs Antwerpen

Werken met indicatoren

Van impliciet naar expliciet beleid

https://www.youtube.com/results?search_query=393QpTfvpFk

Een lerende ontwikkelende organisatie

Visie, missie, waarden



Strategische doelstellingen



Organisatorische doelstellingen

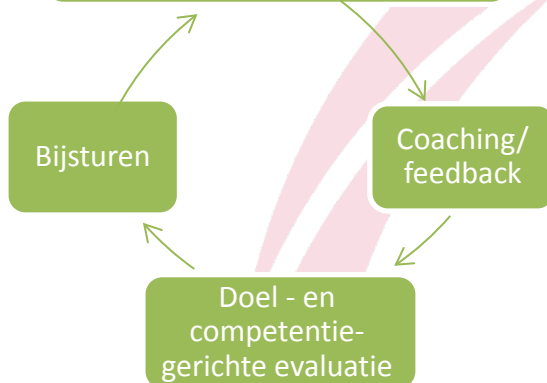


Individuele doelstellingen
Doelstellingen op staf - en
teamniveau

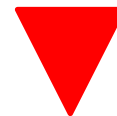
Bijsturen

Coaching/
feedback

Doel - en
competentie-
gerichte evaluatie



**Organisatie
gericht**



**Ontwikkelings
gericht**

Missie Visie Waarden

<https://www.youtube.com/watch?v=Z5MA1q42g2I>

Jeugdzorg Emmaüs Antwerpen:

- Gezien door haar doelgroep, medewerkers en stakeholders
 - World Café
 - Moodboards
 - In 1 woord
- Missie
- Visie
- Waarden

JEA: gezien door haar doelgroep, medewerkers en partners

MOODBOARDS

*Een moodboard wordt ook wel een beeldcollage genoemd, maar is meer dan dat. **Een moodboard is een visualisatie van een concept, idee, gedachte of gevoel.** Diverse lifestyle elementen communiceren details die voor de doelgroep belangrijk zijn. Maar het verbeeldt ook hun **dromen en aspiraties**. Het beeldt uit wie en waar de doelgroep graag zou willen zijn.*

18 moodboards werden opgemaakt door jongeren, ouders, partners en medewerkers van JEA.



Aanbevolen door je kinderen
Groter Groeien



BINNENKORT
Op eigen
kracht

VOOR DOORZETTERS





Wij zijn net als de natuur: we moeten van verbanden en loslaten



CHANGE

Word wat jij wil!

Iets om voor te leven

Wij kunnen

Op weg naar

Opmerkelijk

INSPIRATIE

LACHEN!

Mensen in verandering

ECHE SCHONHEID ZIT VANBINNEN

De juiste poort

Staat bol van ideeën!

Da's een houvast!

think positive

Hoe snel zou u zich thuis voelen

Welkom

Droom

+GOUdWAARD

De tweede adem

genieten

HELP!

VANUIT EEN UNIEK PERSPECTIEF

GA VOOR EEN 100% WARM NEST

heeft recht op

LOUSTREREN

WAT DOE IK HIER?

Maak op dromen waar

Echt alles kan!

Op zrek

ADVIES

Inhoud

Hoe completer een huis is, hoe meer plezier maak je ook het leven van de bewoners

als understatement: het juiste ritme

www.jij-gemiddeld-nu-gevoel-voort
maak-voorwaarde-voor-het-voortgaan

www.alle-alle-alle





JEA: gezien door haar doelgroep, medewerkers en stakeholders

→ KERNWAARDEN MOODBOARDS

Mijn verhaal

Op maat

Kleurrijk

Energiek

Ontmoeting

Verandering

Mogelijkheden

Krachtig

Leven

In beweging

Groei

Onmisbare goesting

Stralen

Een huis

Een thuis

Eigen kracht

Doorzetten

Juiste ritme

Uniek

Blijheid

Geluk

Hulprijn

Zuurstof

Een gesprek

Op weg

Op weg naar

Welkom

Nieuwe start

Jezelf worden

Jezelf zijn

Zin in zorg

Op eigen benen

Ruggensteun

Betere energie

Dromen

Eenvoud in geluk

Veerkracht

Stoer

Richting voor morgen

Hernieuwbare wereld

Genieten

Samen

Durven

Eindelijk

Luisteren

Steun

Erkenning

Geloof

Specialist

Talent

Ontdekking

Warm

Open

Puur

Uitlaat

Mooi zoals je bent

Veilig

Goed gevoel

Superhelden

Een houvast

Lachen

Opmerkelijk

Veelzijdig

Een beetje vergeten

JEA: gezien door haar doelgroep, medewerkers en stakeholders

IN 1 WOORD (*)

Samen x6

Kracht x5

Zorg x4

Dynamiek **Echtheid** **Groei** **Vertrouwen**

- elkeen x3

(*) 119 mensen hebben JEA in 1 woord vervat



Missie, visie en waarden JEA

JEA is een dynamische organisatie die gaat voor een kwalitatief hoogstaand en verscheiden aanbod van jeugdzorg voor kinderen, jongeren en gezinnen in kwetsbare situaties. Vanuit de krachten en mogelijkheden van elkeen zetten we op een overtuigende manier in op groei.

- **We gaan voor continuïteit in de hulpverleningstrajecten door maximale inzet van de beschikbare middelen in de eigen organisatie en samenwerking met andere organisaties.**
- **We gaan voor de versterking van de participatie van cliënten en hun netwerk. We trekken dit als organisatie consequent door voor de eigen medewerkers**
- **We gaan voor een aanpak die haar waarde bewezen heeft, maar steeds in dialoog met de cliënt en de medewerkers**

Echtheid, gelijkwaardigheid, krachtgerichtheid, zelfontplooiing, cliëntgerichtheid, openheid en respect zijn onze centrale waarden

Een lerende ontwikkelende organisatie

Visie, missie, waarden

Strategische doelstellingen

Organisatorische doelstellingen

Individuele doelstellingen
Doelstellingen op staf - en
teamniveau

Bijsturen

Coaching/
feedback

Doel - en
competentie-
gerichte evaluatie

Organisatie
gericht



Ontwikkelings
gericht

Strategische doelstellingen

Vernieuwing begint bij dromen

<https://www.youtube.com/watch?v=3VpfG5MRriE>

*Waar wil Jeugdzorg Emmaüs Antwerpen op lange termijn naar toe?
Welke uitgangspunten houden we voor ogen?*

1. Een sterk kwalitatief, krachtgericht en verscheiden aanbod

- Aansluitend bij de actuele vragen in onze regio
- Langdurige en kortdurende trajecten
- Integrale en gespecialiseerde hulpverlening
- Regulier, ondersteunend en diagnostisch aanbod



2. Inzetten op samenwerkingsrelaties i.f.v. kwalitatieve hulpverlening

- met intersectorale partners
- met de buurt
- met opleidingen
- etc.



3. Een dynamisch en eigentijds medewerkersbeleid

- maximale ruimte creëren voor de kerntaken



- kwalitatieve rekrutering



**ALS ELKE VRIJWILLIGER
EEN STER KREEG**

**WERD HET NOOIT MEER
DONKER**

Loesje



4. Samen verantwoordelijkheid dragen

- maximale ruimte en verantwoordelijkheid op de verschillende niveaus
- bundelen van krachten





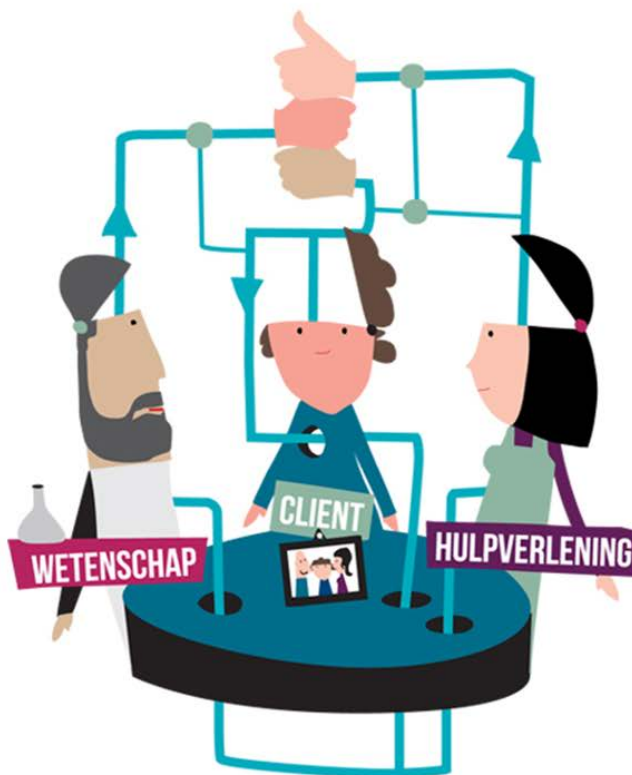
5. Werken binnen het wettelijk kader dat de subsidiërende overheid bepaald

jongerenwelzijn
JONG LEVEN RICHTING GEVEN

zorg
inspectie

JE SUIS
KRYTISCH

6. Verder bouwen aan een empowerende academische werkplaats



7. Een geoptimaliseerde infrastructuur



8. Een financieel gezonde organisatie



9. Een waarden gedreven en lerende organisatiecultuur

echtheid
gelijkwaardigheid
krachtgerichtheid
zelfontplooiing
cliëntgerichtheid
openheid
respect

Een lerende ontwikkelende organisatie

Visie, missie, waarden

Strategische doelstellingen

Organisatorische doelstellingen

Individuele doelstellingen
Doelstellingen op staf - en
teamniveau

Bijsturen

Coaching/
feedback

Doel - en
competentie-
gerichte evaluatie

Organisatie
gericht



Ontwikkelings
gericht

Organisatorische doelstellingen

Welke stappen dienen we te nemen om onze strategische doelstellingen te bereiken? Welke doelstellingen willen we het komende jaar bereiken?

en zullen al onze belanghebbenden tevreden zijn.

Alignering op het wettelijk kader en de algemene Emmaüs structuur

Tevreden belanghebbenden met het kwalitatieve zorgaanbod

Positief imago van JEA als betrouwbare & toonaangevende speler in de sector

kunnen we onze hulpverlening optimaal laten verlopen

Aangepast, gedifferentieerd residentieel en mobiel aanbod voor diverse doelgroepen

Professionele, innovatieve, kwaliteitsvolle hulpverlening (cliënttrajecten)

die werken volgens efficiënte en effectieve processen

Aangepaste begeleiding aan de hulpvragen

Voldoende kwalitatieve cliënten instroom

Goede externe communicatie

Correcte taakbelasting

Performante gestructureerde intersectorale samenwerkingsverbanden

Verbeterde samenwerking binnen de organisatie

Wetenschappelijk gefundeerde hulpverlening

Inspraak en participatief beleid

Door fantastische medewerkers en systemen

Positieve balans binnen de begroting

Hedendaagse aangepaste facilitaire infrastructuur

Goede kennis, informatie, beeldvorming over doelgroepen, actuele noden & tendensen

Kwalitatieve instroom van medewerkers

Goed opgeleide, gemotiveerde en betrokken medewerkers

Opvolging: hoever staan we in wat we willen realiseren?

- Bakenmomenten op directiecomités met indicatoren
- Opvolging van indicatoren op teamniveau
- Indicatoren = **ALTIJD** cijfer/kleur **MET** uitleg
ORANJE is niet altijd slecht in een bepaalde context
ROOD kan verklaarbaar zijn binnen een bepaalde context

Voorbeeld op directieniveau

Per indicator steeds uitleg achter link

doelstelling	indicatoren	freq	17.4	18.1	18.2	18.3	18.4	19.1	19.2	19.3	19.4	definitie	rood	oranje	groen
102 kwalitatieve hulpverlening / aangepast, gedifferentieerd residentieel en mobiel aanbod	Aantal contexturen	K	86%	100%	130%	K	K	K	K	K	K	contacten met cliënt i.f.v. doelen (face-to-face, telefoon)	<85%	85-99%	≥100%
105 positief imago van JEA als betrouwbare en toonaangevende	Aantal tekorten op inspectieverslagen	K	K	K	K	K	K	K	K	K	K		1 of meer		0
109 alignering op het wettelijk kader + algemene Emmaüs-	% tijdig ingevulde trajecten in BINC	K	84%	90%	67%	79%	K	K	K	K	K	wijzigingen worden binnen de week geregistreerd in BINC	<60%	60-80%	>80%
109 alignering op het wettelijk kader + algemene Emmaüs-	% bezetting	K	95%	94%	97%	K	K	K	K	K	K	jongere krijgt minstens 1 module via jeugdhulpbeslissing	<84%	84-93%	>93%
109 alignering op het wettelijk kader + algemene Emmaüs-	% benutting (beslaping bedden)	K	51%	64%	86%	K	K	K	K	K	K	aantal nachten	<60%	60-67%	>67%
114 omgaan met groeiende diversiteit	# medewerkers van allochtone origine stijgt	J				J			J			persoon (of ouders) is van buiten EU, als gastarbeider, volgmigrant,	daalt	=	stijgt



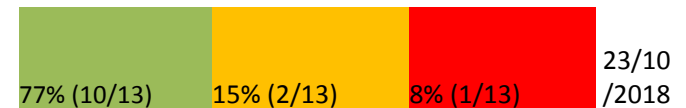
Voorbeeld op teamniveau

Vb. tevredenheidsmeting cliënten

Actieplan OOOOC -> vertaling indicatoren
team

Voorbeeld op stafniveau

	Stafli d 1	Stafli d 2	Stafli d 3	Stafli d 4	Stafli d 5	Tot aal	Opmerking	Tussentijds percentage groen	Tussentijds percentage oranje	Tussentijds percentage rood	datum
180111 TEAM _ % _ type contract _ wie-wie				nvt							
180201				nvt			positief: communicatie naar begeleiders, toch oranje omdat de communicatie naar supervisors beter afgestemd (in tijd) diende te zijn. Positief: beleid voeren naar mobiele diensten.				
180222				nvt			Afspraken over sollicitatiegesprekken, Mieke was hier niet van op de hoogte (door de snelheid)				
180318							timing en manier van communiceren				
180301											
180426											
180503											
180503											
180604											
180830											
180830											
180830											
180924											



Indicatoren

Wat zijn voor jou signalen dat zaken goed lopen of net niet?

